

K435



Системи за сухо строителство

05/ 2010

K435 Knauf Flächendicht

Хидроизолационна обмазка за повърхности / уплътнителна лента за връзки на строителни елементи

Хидроизолационна обмазка

Материал

Описание на материала

Обмазката е уплътняваща маса на основа синтетичен латекс и инертни пълнители, не съдържа разтворители и е физиологично безвредна. При обработката и употребата на материала не се отделят токсични вещества. След изсъхване се образува водонепропусклив, еластичен слой.

Съхранение

Да се пази от замръзване. Срокът на годност при фабрично затворен контейнер е около 12 месеца.

Данни за поръчка

Кнауф хидроизолационна обмазка

5 kg кофа

номер на материала:

00007366

Област на приложение

Хидроизолационната обмазка се прилага за уплътняване на повърхности под плочки и настилки. Притежава добра адхезия с почти всички основи като бетон, газобетон, цимент, зидария, камък, дърво, талашит, плоскости от: цимент, мазилки, гипс, гипсфазер. Използва се за класовете на материали изложени на влага 0, A01 и A02 по ZDB (Януари 2005): „Указания при изпълнението на уплътнения, споени с настилки от плочки и плоскости на външни и вътрешни елементи”.

Характеристики

- лесна за нанасяне, поради тиксотропните си свойства не се стича по вертикални повърхности
- добра адхезия с всички строителни основи
- не съдържа разтворители, физиологично безвредна
- водонепропусклива, устойчива към агресивни води и бактерии
- паропропусклива, слаби пароизолационни свойства
- добра разтегливост в широки температурни граници, даже при минусови температури от -20 °C
- устойчива до около +80 °C
- голяма устойчивост към стареене
- покриване на пукнатини с дебелина до 2 mm

Кнауф Хидроизолационна обмазка

Работа с продукта

Основа

- Основата трябва да е здрава, чиста и суха, без следи от грес или машинно масло. Почиства се от прах, парчета мазилка и лак.
- Пукнатините и фугите предварително се шпакловат.
- Да няма проникване на влага през основата, например през външни стени или почвата.

Изпълнение

- Преди употреба да се разбърка.
- Хидроизолационна обмазка (разредена с вода 1: 4) се нанася върху основата с помощта на четка или валяк, след което се оставя да изсъхне.
Подовите повърхности (замазки, бетон, готови замазки) алтернативно могат да бъдат грундиращи и с Кнауф грунд за подови замазки (разреден с вода 1:1)
- Хидроизолационната обмазка може да се нанася върху Knauf Stretto без предварително грундиране.
Първото нанасяне (без разреждане) се прави със шпакла.
- След това са необходими още две нанасяния с неразредена смес.

- В зоните на свързката със стени или ъгли върху първия пласт обмазка се поставя хидроизолационна лента и се притиска.
- При порести основи като газобетон се препоръчва трислойно нанасяне на неразредена хидроизолационната обмазка.
- При нанасяне спазвайте минимално необходимото количество материал (виж Разход на материал).

Време за обработка

- Всеки следващ слой се нанася едва след пълното изсъхване на предходния.
- Време на изсъхване: 2 - часа при +20°C и 50% влажност на въздуха.
- При висока влажност и съответно ниски температури времето за изсъхване се удължава.

Температура на основата / температура при полагане

+ 5°C до +25° C (за препоръчване: над +10°C).

Допълнителни указания

- Залепване на плочки върху хидроизолационната обмазка се изпълнява с водоустойчиво прахообразно лепило (напр. Knauf Флекс леполо).
- Готовите дисперсионни лепила за плочки са неподходящи.
- Хидроизолационна обмазка може да се оцвети със стандартните цветни бои.
- Време за изсъхване преди полагане на плочките: 12 часа.

Разход на материал

Разходът е зависим от грапавостта и способността за попиване на основата, както и от желаната степен на уплътняване.

Минимални количества при нанасяне:

- върху гладки основи (напр. Knauf плоскости): около 750 - 900 g/ m²,
Минимално количество за един слой: 250 - 300 g/m²
- върху грапави основи (напр. бетон): около 900 - 1400g/m²,
Минимално количество за един слой: 300 - 450g/m²

Кнауф Хидроизолационна лента

Материал

Описание на материала

Хидроизолационната лента е еластична полиестерна тъкан с ширина 12cm и сива, 7cm широка средна еластична ивица служеща като водонепропускливо покритие.

Съхранение

Да се съхранява при стайна температура.

Данни за поръчка

Хидроизолационна лента 10 m ролка
номер на материала: 00005356

Област на приложение

Лентата се използва заедно с хидроизолационната обмазка, за постигане на надеждно уплътнение при проблемни места в една строителна конструкция като:

- вътрешни и външни ъгли
- връзка между подове и стени
- отворени пукнатини

При уплътнение срещу напорна и безнапорна вода следва да се спазват техническите изисквания и норми.

Характеристики

- добра пластичност
- добра разтегателност
- устойчива на стареене
- лесно за фиксиране чрез непокритите краища на тъканта.

Обработка

- Лентата се залепва върху първия слой неразредена хидроизолационна обмазка.
- Хидроизолационната лента се фиксира по ъглите и кантовете върху първия слой обмазка, след което се нанася вторият и третият слой.

- В зоната на припокриването, например в ъглите, лентата се препокрива с 5 cm и се притиска с ролка или шпакла.

- След допълнително уплътнение с лентата върху цялата повърхност се нанася хидроизолационната обмазка, като граничните зони и лентата се намазва обилно.

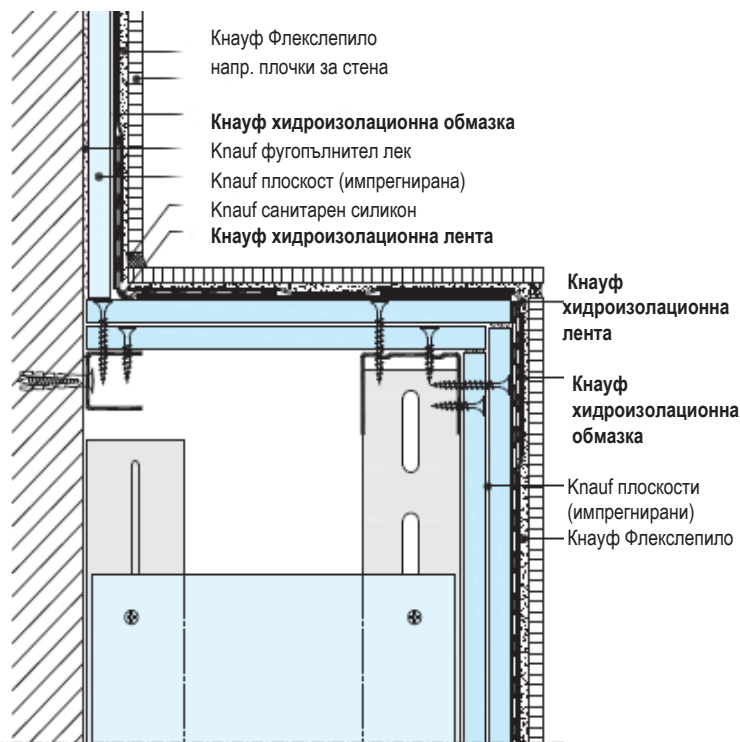
K435 Knauf Flächendicht

Хидроизолационна обмазка за повърхности / уплътняваща лента за връзки на строителни елементи

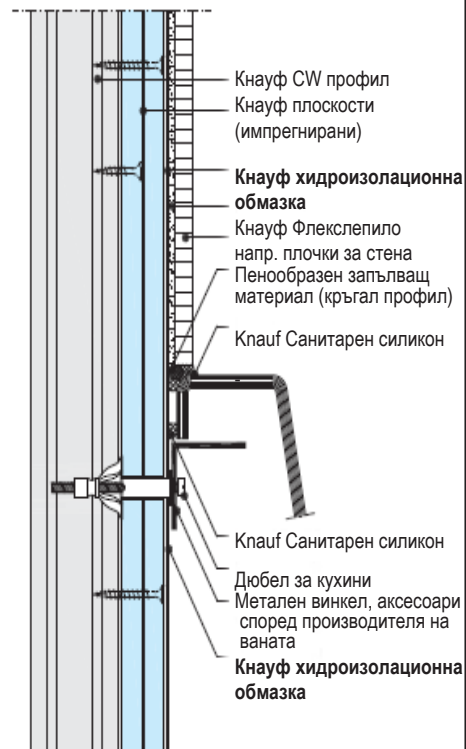


Детайли

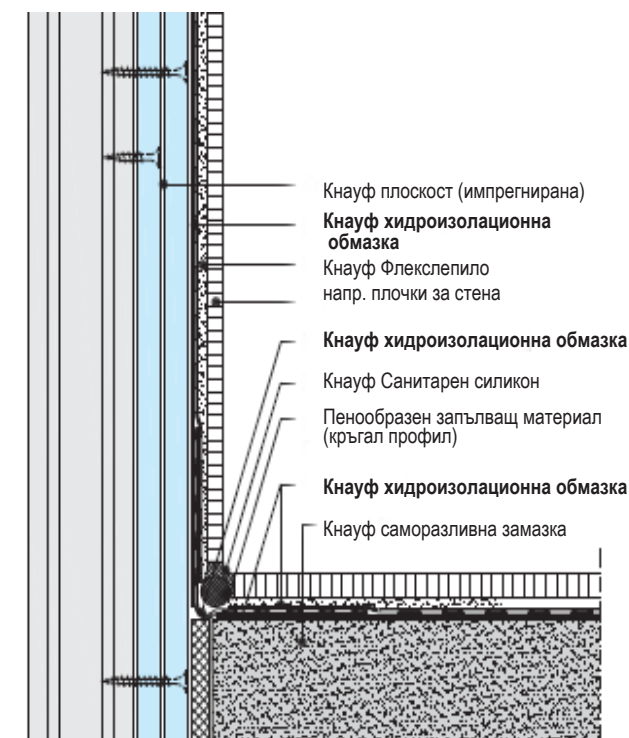
K435 - V1 инсталационна стена в зона на течаща вода



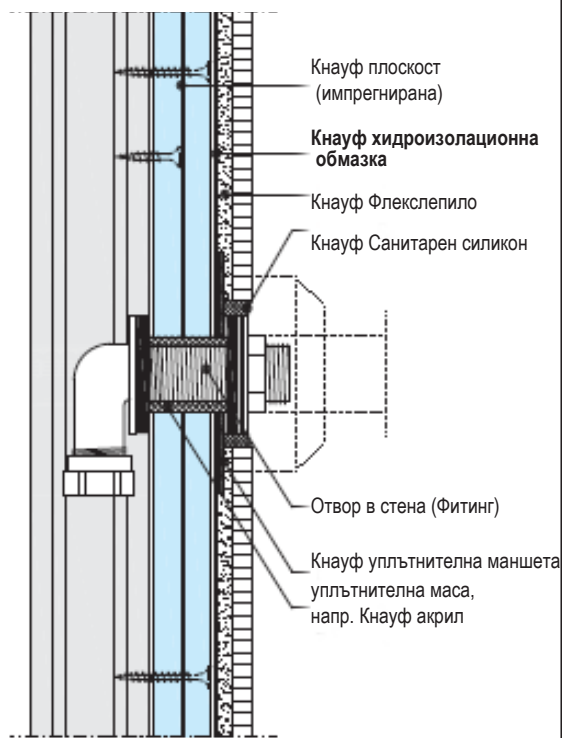
K435 -V3 закрепване на вана



K435 - V2 връзка със стена



K435 - V4 отвор за тръби



K435 Knauf Flächendicht

Хидроизолационна обмазка за повърхности / уплътняваща лента за връзки на строителни елементи



Търговска листа

Поз.	Описание	Количество	Ед. цена	Обща цена
.....	Грундиране на подови повърхности Грундиране на подови повърхности от бетон/замазка/готова замазка *, с физиологично безвреден синтезиран латекс, без битумни примеси. Продукт: Кнауф хидроизолационна обмазка. m ² € €
.....	Грундиране на подови повърхности Грундиране на подови повърхности от бетон/ замазка / готова замазка *. m ² € €
.....	Грундиране на стени Грундиране на стени от гипсови плоскости/ гипсови сандвич стени/ мазилки* с физиологично безвреден синтезиран латекс, без битумни примеси. Продукт: Кнауф хидроизолационна обмазка. m ² € €
.....	Покриване на подови повърхности Покриване на подови повърхности с физиологично безвреден синтезиран латекс, без битумни примеси, служещ като изолация срещу влага по повърхностите. Продукт: Кнауф хидроизолационна обмазка. m ² € €
.....	Покриване на стени Покриване на стени с физиологично безвреден синтезиран латекс, без битумни примеси, служещ като изолация срещу влага по повърхностите. Продукт: Кнауф хидроизолационна обмазка. m ² € €
.....	Връзка на под и стена Покриване на връзка на под и стена, чрез полагане на уплътнителна лента от еластична полиестерна тъкан, служеща като изолация срещу влага по повърхностите. Продукт: Кнауф хидроизолационна лента. m € €
.....	Външни и вътрешни ъгли на стени Покриване на външните и вътрешните ъгли на стена, чрез полагане на уплътнителна лента от еластична полиестерна тъкан, служеща като изолация срещу влага по повърхностите. Продукт: Кнауф хидроизолационна лента. m € €
.....	Отвори за тръби Уплътнение срещу влага на отворите за тръби с уплътнителна маншета. Продукт: Кнауф уплътнителна маншета. бр. € €
	<i>* Ненужното се задрасква</i>		Сума: €

▶ Тел.: 02 / 91 789 10

▶ Факс: 02 / 91 789 43

▶ www.knauf.bg

▶ info@knauf.bg

Конструктивните, статическите и строително-физичните качества на системите Кнауф са гарантирани само при изключителното използване на Кнауф системни компоненти или изрично препоръчани от Кнауф продукти.

Кнауф България ЕООД, ул. Ангелов връх 27, 1618 София, тел.: 02 / 91 789 10, факс: 02 / 91 789 43

Правото на технически промени е запазено. Валидно е съответното актуално издание. Нашата гаранция се отнася само за безупречното качество на нашия материал. Конструктивните, статичните и строителнофизическите качества на системите Кнауф могат да бъдат постигнати при употребата на отделни компоненти или други продукти, само при изричното одобрение на Кнауф. Данните за разход, количество и изпълнение са практически стойности, които в случаи на отклонения от зададените условия не могат да се прилагат направо. Всички права са запазени. Промени, издаване и фотомеханични копия, включително във вид на извадки, само с изрично разрешение от фирма Кнауф.