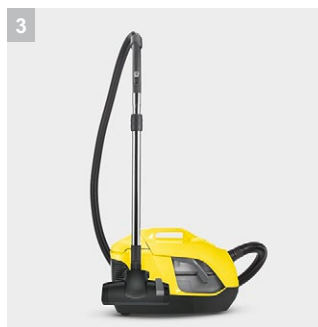
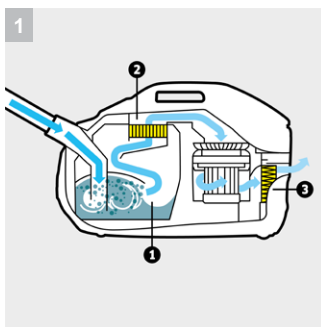




## DS 6

Прахосмукачка с иновативен воден филтър, осигуряваща до 99.5% филтриране на изходящия въздух. Голямо предимство - не само за хората страдащи от алергии.



**1 Многостепенна филтърна система, състояща се от иновативен воден филтър, миеш се междинен филтър и HEPA 12-филтър (EN1822:1998)**

- Филтрира 99,5 процента от праха във въздуха - осигурява свеж чист въздух и приятен климат в помещението.
- Подходящ за хора с алергии.

**2 Свалящ се воден филтър**

- Лесен за пълнене и почистване.

**3 Практична паркинг позиция**

- Удобно и бързо междинно паркиране на тръбата за изсмукване и на дюзата за почистване на подове при прекъсване на работа.
- Съхранение на уреда без да заема място.

**4 Автоматично навиване на кабела**

- Бързо и комфортно прибиране на свързващия кабел с едно натискане на копчето.


**DS 6**

- Съхранение на аксесоарите върху уреда
- Подходящо за страдащи от алергии

**Технически данни**

<b>Артикулен н-р</b>	<b>1.195-220.0</b>
	4054278277493
<b>Мощност</b>	650
<b>Воден филтър</b>	I 2
<b>Радиус на работа</b>	10,2
<b>Вид на тока</b>	220-240 / 50-60
<b>Тегло без аксесоари</b>	7,5
<b>Размери (Д x Ш x В)</b>	535 x 289 x 345

**Оборудване**

<b>Смукателни маркуч</b>	2,1
<b>Телескопична изсмукваща тръба</b>	■
<b>Дюза за сухо почистване с превключване</b>	■
<b>Дюза за почистване на фуги</b>	■
<b>Дюза за почистване на тапицерии</b>	■
<b>HEPA 12-филтър (EN1822:1998)</b>	■
<b>Практична паркинг позиция</b>	■
<b>Съхранение на аксесоарите върху уреда</b>	■
<b>Препарат против пяна "FoamStop"</b>	■
<b>Предпазен филтър за двигателя</b>	■
<b>■ Включени в комплекта</b>	

# DS 6 1.195-220.0

**KÄRCHER**



		Артикулен н-р	Количество						
<b>Филтри</b>									
Защитен филтър за двигателя (Perma Power)	1	6.414-631.0	1						Миещият се междинен филтър задържа малки дисперсни частици, като прахови частици и алергени от кондензираня влажен въздух. ■
Филтър HEPA 13 DS 5.800/6.800"	2	2.860-273.0	1						Специален високоефективен филтър, който надеждно филтрира 99,99% от всички частици над 0,3 µm. Със сложно уплътнение за защита от полени, спори на гъби, бактерии и екскременти на акари. □
<b>Дюзи</b>									
Nozzle parquet	3	2.863-302.0	1						□
Турбочетка	4	4.130-177.0	1					Задвижвана с въздух засмукваща четка. Оптимално за килими с дълъг косъм и идеално за засмукване на животински косми. За особено интензивно, основно и хигиенично почистване. □	
Накрайник за матраци	5	6.906-755.0	1					Специален накрайник за матраци за хигиенично изсмукване на матраци и труднодостъпни междинни пространства около леглата. □	
Турбонакрайник за тапицерия	6	2.903-001.0	1					Практичен накрайник със задвижвана от въздуха ротираща четка. Почиства в дълбочина мека мебел и текстилни повърхности. Идеален за отстраняване на животински косми. Работна ширина 160 mm □	

■ Включени в комплекта □