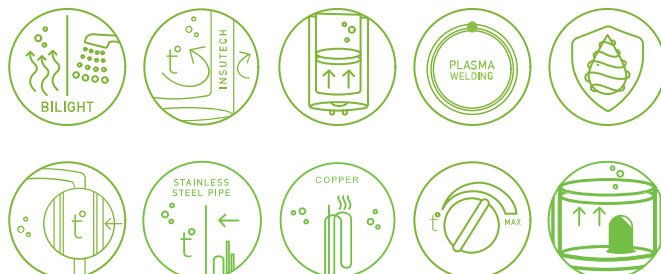
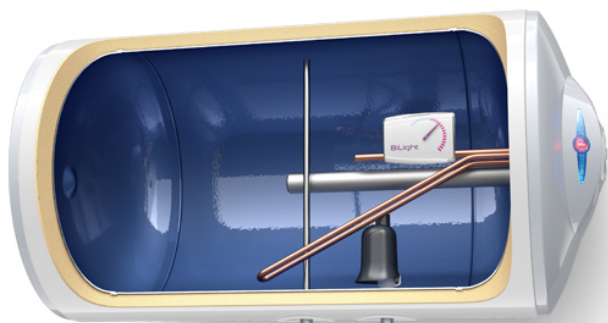




BILIGHT ЗА ХОРИЗОНТАЛЕН МОНТАЖ

GCH 100(L) 44 30 B12 TSR



Модел	BiLight 100 H
Нетен обем	100 L
Номинална мощност	3000 W
Енергиен клас	C
Диаметър	440 mm
Време за загряване $\Delta t$ 45K (15 - 60°C)	1:44 h:min
Годишна консумация на ел.енергия АЕС	2750 kWh
Височина	0.440 m
Широчина	0.995 m
Дълбочина	0.467 m
Гаранция	5
Профил на източване	L
V40	138 L
T <sub>out of the box</sub>	75 °C



MAX40	177 L
Монтаж	Хоризонтален



## Информация

BiLight за хоризонтален монтаж

GCH 100(L) 44 30  
B12 TSR

- Обем 100л.
- Мощност - 3000 W
- Меден нагревател
- Изводи за ел. част - отляво
- Гаранция - 5 години

## Информация за серията

BiLight за хоризонтален  
монтаж

GCH 100(L) 44 30  
B12 TSR

Хоризонталните модели електрически бойлери от серията BiLight осигуряват повече пространство в помещението и позволяват монтаж в ниши и над врата. В уредите са внедрени всички съвременни разработки на TESI и технологични иновации. Продуктовата гамата разполага с модели с обем от 80 и 100 литра.

- PISTON 4 струйник за контрол на скоростта на входящата вода и увеличаване на количеството топла вода с до 40%%
- INSUTECH разработена от TESI технология за високоефективна изолация и изключително ниски топлинни загуби
- Bilight индикация за лесно и бързо разпознаване на режимите на работа
- Ел. ключ за включване и изключване на уреда
- Защита против замръзване
- Стъклокерамично покритие за защита от корозия
- Плазмено заваряване на водосъдържателя за дълъг живот